



MOTOTRBO R2

PORTABLE TWO-WAY RADIOS

MOTOTRBO R2

MOTOTRBO R2
ポータブル無線機 - R2

頼りになる
存在

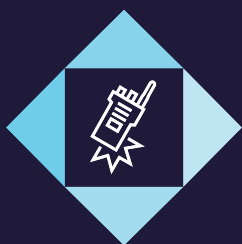




MOTOTRBO R2 は、堅牢性と人間工学を融合させ、確かな信頼性と簡単な操作性を両立した次世代の無線機

優れた通信距離、豊富なオーディオ設定、シームレスな連携により、R2 は仕事を中断せずに通信できる頼りになる存在です。

**確実な使用感
ノイズを遮断
シームレスな連携**



しなやかに 強靱

全天候対応の信頼

MOTOTRBO R2 は、保護等級 IP55 に準拠し、11 の環境条件において米国の軍用品調達規格である MIL-STD-810 規格に準拠してテストされています。多様な作業環境で使えるように設計されており、埃っぽい工場、濡れた現場でも安心して使用できます。手袋をしたままでも操作可能。厳しい作業中の衝撃にも耐える R2 の耐久性は、必要な時に必要な場所で、確実に迅速な通信を可能にします。

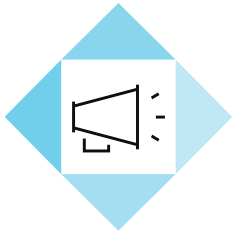
スリムで軽量

R2 は日常業務の過酷な状況を乗り切るために設計され、軽量かつ堅牢です。大容量バッテリーを搭載しつつ 286 グラム以下という軽さを実現しました。5 年間の現場使用を想定した厳しい加速寿命試験 (ALT) をクリア。また、オーディオアクセサリを装着しても、ダストカバーはスリムな外形に合わせて回転するようになっています。

業務時間中切れないバッテリー

MOTOTRBO R2 のスリムで高性能なバッテリーは、勤務時間が終わるまで切れることはありません。バッテリー残量の確認は簡単です。PTT ボタンを押すと LED が点灯し、赤色に点滅すると充電不足とわかります。

厳しい環境下でも
堅牢、軽量
バッテリー長持ち



聞かせる 大音量

ノイズを遮断

大きな騒音は、非生産的で不安定な作業空間を作りかねません。MOTOTRBO R2の機能であるSINC+は、高度なアルゴリズムを使用して、不必要な周囲の騒音を一掃するノイズ抑制機能です。工作機械、工具、建設機械などの近くで快適に作業し、明瞭に通信することができます。

SINC+ ノイズ抑制機能、長距離通話、多彩なオーディオ機能で、現場のあらゆる場所で快適に通信が可能

明瞭な遠距離通信

MOTOTRBO R2は、明瞭でノイズを抑制する音質に加えて、従業員が大きな倉庫や現場など広い場所に分散している場合でも快適に通信できます。高い受信感度、高性能アンテナ、高い障害耐性により、騒がしい環境でも遠距離までクリアな音声をお届けします。

クリアな音声が継続

MOTOTRBO R2のオーディオ設定は、低音域、中音域、高音域のいずれかを強調することができ、好みや環境に合わせて選択できます。R2の大音量スピーカと低歪の機能により、通話内容をはっきりと伝えることができます。



円滑な 仕事

シンプルな使用感

ユーザのための設計

使い慣れたデザインで、チームは中断することなく生産性を維持できます。

継続的なサポートで操業停止時間を最小化

- ・ 機器名、型番、イメージ画像を箱に明記
- ・ 立ち上げ開始ページやサポート資料に簡単にアクセスできるように本体背面に QR コード

2つのプログラム可能なボタン

優先スキャン、消音モード、バッテリーアナウンスメント

QR コードを読取って追加サポート

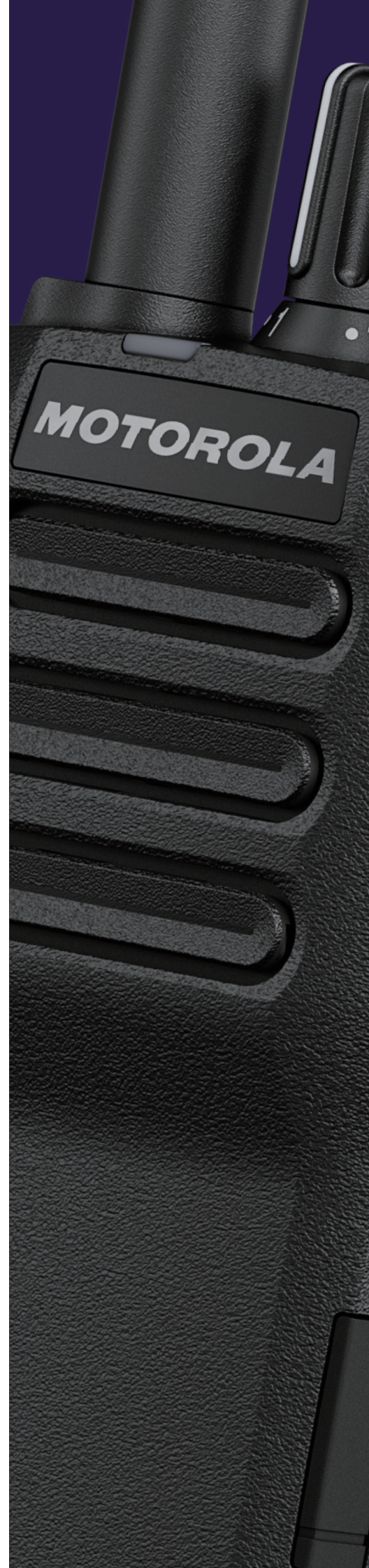


わかりやすい操作最適ポイント

MOTOTRBO R2 の曲面のプッシュ・トゥ・トーク (PTT) ボタンは操作最適ポイントが広いので、すぐに作動させることができます。専用のリモートスピーカマイク (RSM) を使えばベルトに手を伸ばすことなくコミュニケーションできてとても便利です。

シームレスな連携

従業員が新しい無線機を使えるようになるにはコストと時間がかかります。また、さまざまなデバイスが混在している場合、管理に時間がかかることがあります。MOTOTRBO R2 は、XiR P3688 を使用している従業員にとって使い慣れたインターフェースです。一部の MOTOTRBO 充電器やオーディオアクセサリと互換性があるため、低コストで簡単に切り替えできます。



MOTOTRBO R2 アクセサリ

MOTOTRBO R2 を
導入すれば、従業員の
タスク遂行の信頼性と
生産性が向上

オーディオアクセサリ

明瞭、快適、便利

R2 のなめらかな本体デザインに合わせた正規アクセサリで、オーディオ環境をカスタマイズできます。新しいリモートスピーカマイクは、頑丈なアクセサリリテイナで固定されているため、ベルトに手を伸ばすことなくコミュニケーションをとることができます。



バッテリー

業務時間中切れないバッテリー

充電池がぎれてしまうと業務がストップしてしまいます。モトローラ・ソリューションズの軽量バッテリーは長持ちするので、MOTOTRBO R2 が必要なときにいつでも準備できています。また、さまざまな柔軟なチャージャにより、バッテリーを並行して充電することができるため、無線機は常に準備万端な状態です。



キャリングソリューション

安心安全

MOTOTRBO R2 を腰に装着して、ハンズフリーで通信、仕事に集中できるハードレザーのキャリーケース。



アンテナ

明瞭な遠距離通信

短くてしなやかな新設計の高性能アンテナは、障害物に強く遠距離でも音声は明瞭クリアです。



MOTOTRBO R2 のアクセサリ一覧を見る
motorolasolutions.com/R2/accessories



MOTOTRBO R2

詳細はこちら
motorolasolutions.com/R2



Radio Communication Solutions
株式会社 ジャパンエニックス
JAPAN ENIX CO.,LTD.

- 本社 東京都品川区南品川 2-7-18 TEL 03-5715-2351
- 関西支店 大阪市西区千代崎 1-24-11 TEL 06-6583-7700
- 札幌営業所 名古屋営業所
- 仙台営業所 九州営業所

<https://www.jenix.co.jp/> 営業所住所はこちら▶



モトローラ、MOTOROLA、MOTO、MOTOROLA SOLUTIONS およびモトローラのロゴマークは Motorola Trademark Holdings, LLC. の登録商標であり、そのライセンスに基づき使用しています。文中に記載されている他の製品名やサービス名等は、各社の商標または登録商標です。
© Motorola Solutions, Inc. 2023. All right reserved.